



TSV Bobingen Handball



Hygienekonzept zur Minimierung des Infektionsrisikos im Wettkampfbetrieb mit Zuschauern

Stand 13.10.2020

Das Konzept ist gültig für alle Spiele des TSV Bobingen Handball in der Sporthalle Bobingen.

ANLAGEN:

- Gebäudeplan und Anreisebeschreibung

Grundlagen:

- Rahmenhygienekonzept Stadt Bobingen für die Sporthalle Bobingen
- Sechste Bayrische Infektionsschutzmaßnahmenverordnung (6. BayIfSMV)

Gesundheitszustand Ausschlusskriterien:

Ausschluss vom Sportbetrieb und Zutritt in Sportstätten für

- Personen mit Kontakt zu COVID-19 Fällen in den letzten 14 Tagen
- Personen mit unspezifischen Allgemeinsymptomen und/oder respiratorischen Symptomen jeder Schwere

Allgemeine Grundlagen:

- Die getroffenen Regeln und Hygienevorschriften – auch entsprechende Neuerungen/Änderungen – werden zudem gut ersichtlich am Eingang ausgehängt
- Absolutes Alkoholverbot in der Halle
- Maximal 100 Beteiligte (Sportler, Trainer, Helfer, etc.)
- Regelung der Archivierung = Sammlung der Listen bei Hygieneverantwortlichen. Die Vernichtung erfolgt nach 4 Wochen.

Organisatorisches für den Spielbetrieb der Mannschaften:

- Es ist für jedes Spiel ein Hygienebeauftragter zu benennen. Dieser ist während des Spiels vor Ort, koordiniert den Ablauf und ist Ansprechpartner
- Gegner und Schiedsrichter erhalten das Konzept spätestens zwei Tage vor Spielbeginn sowie alle vom Verband geforderten Informationen
- Ausgeschildertes Einbahnstraßensystem ist zu beachten
- In der Halle und Gängen gilt die Maskenpflicht (ausgenommen davon: beim aktiven Sport, Duschen, gemäß BayIfSMV)
- Der Abstand von 1,5 Metern zu anderen Personen ist möglichst einzuhalten
- Zugang zur Halle erfolgt 45 Minuten vor Spielbeginn, als geschlossene Mannschaft und über den Sportlereingang
- Abgabe der Kontaktdaten zur Nachverfolgung beim Einlass an den Hygienebeauftragten
- Kabinen für alle Beteiligten werden zugewiesen. Diese Zuweisung ist verbindlich. Die angeschriebene maximale Personenanzahl darf zu keinem Zeitpunkt überschritten werden
- Aufenthalt in Kabine und Dusche ist auf ein Minimum zu beschränken



TSV Bobingen Handball



- Toiletten werden von der Abteilung aus mit Desinfektionsmitteln versehen und müssen nach der Benutzung vom Benutzer desinfiziert werden
- Zugang zum Spielfeld 35 Minuten vor Spielbeginn

Technische Besprechung:

- TB findet in der SR-Kabine oder am Kampfgerichtstisch statt
- Abstand ist möglichst einzuhalten; das Tragen einer Maske ist verpflichtend
- Laptop wird grundsätzlich nur durch den Sekretär bedient und vor und nach der Benutzung desinfiziert

Wischer:

- Wischer tragen während des gesamten Spiels eine Maske und Handschuhe
- Zutritt zur Spielfläche nur nach Aufforderung der SR – es ist Abstand zu halten
- Minderjährige benötigen eine Einverständniserklärung von den Eltern

ZN/S:

- Laptop und das Bedienpult der Uhr sind vor und nach dem Spiel zu desinfizieren
- Maske ist dauerhaft zu tragen
- TTO-Karten der Trainer werden in der Halbzeit desinfiziert – zur Anzeige des TTO werden gesonderte Karten benutzt

Vor dem Spiel:

- Desinfektion von Toren, Auswechselbänken, ZN/S-Tisch und Kampfgerätschaften
- Zugang zur Spielfläche erfolgt möglichst durch verschiedene Zugänge, sonst zeitlich versetzt
- Sportler, die den Spielbereich verlassen (z.B.: Gang in die Kabine, zum WC), müssen eine Maske tragen

Halbzeitpause:

- Jugendbereich möglichst kein Seitenwechsel, Herrenbereich mit Seitenwechsel
- Bei Seitenwechsel: Desinfektion der Auswechselbänke

Nach dem Spiel:

- Spielfeld wird zügig mit Maske verlassen
- Umziehen und Duschen erfolgt möglichst zügig
- Halle wird über zugewiesene Ausgänge verlassen
- Desinfektion von:
 - o Toren
 - o ZN/S-Utensilien und Tisch
 - o Auswechselbänke
 - o Wischer
 - o Türklinken
 - o Kabinen plus Duschen nach Verlassen der Mannschaft

Organisatorisches für die Zuschauer:

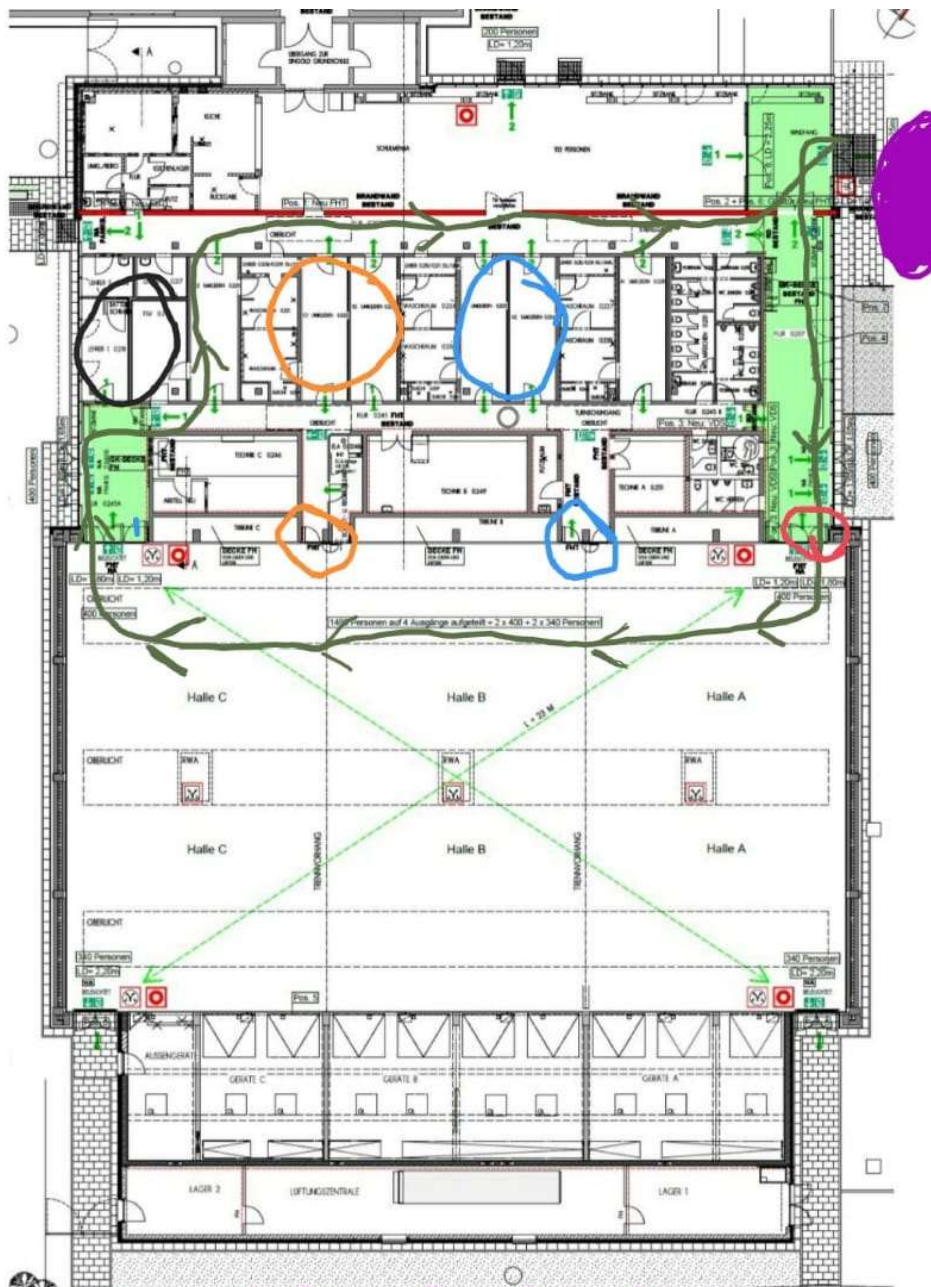
- Keine Gästefans erlaubt (Ausnahme ein Erziehungsberechtigter je Jugendspieler)
- Maximal 76 Zuschauer auf nummerierten Sitzplätzen



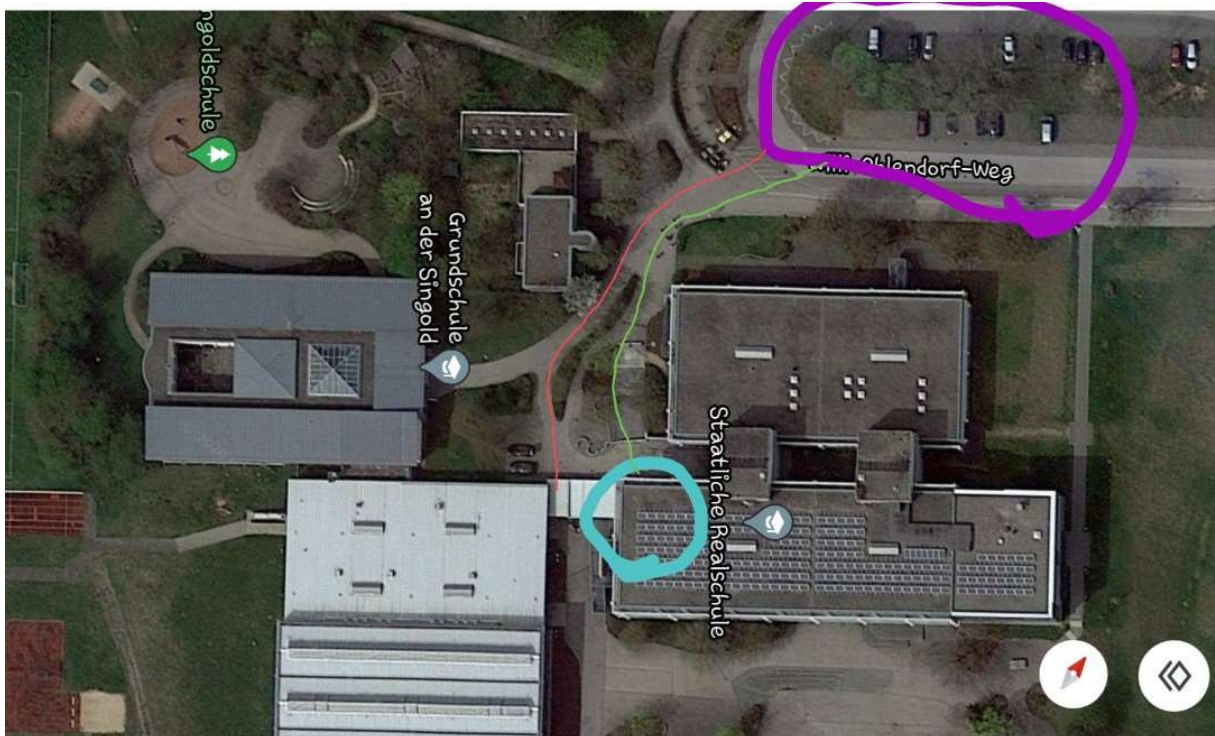
TSV Bobingen Handball



- Zugang ab 20 Minuten vor Anpfiff
- Registrierung im Eingangsbereich wie ausgeschildert
- Es wird die Möglichkeit zur Händedesinfektion geschaffen. Ausreichend Waschgelegenheiten, Flüssigseife und Einmalhandtücher werden von der Abteilung bereitgestellt.
- Maskenpflicht außer am festen Platz
- Abstand von 1,5 Metern zu anderen Personen (ausgenommen Personen nach §2 Abs 1 BayIfSMV)
- Verzehr von Getränken und Speisen nur am festen Platz (Alkoholverbot!)
- Aufenthalt nur am festen Platz (kein Toben, Fangen spielen, etc. - v.a. Kinder)
- Einbahnstraßensystem beachten
- Toiletten werden von der Abteilung aus mit Desinfektionsmitteln versehen und müssen nach der Benutzung vom Benutzer desinfiziert werden
- Anweisung von Ordnern ist unbedingt Folge zu leisten
- Nach jedem Spiel muss die Halle verlassen werden über die Markierungen am Boden



- **Sammelpunkt Gastteam**
- **Rundgang Zuschauer**
- **Registrierung**
- **Hallen Ein- und Ausgang Heimteam**
- **Hallen Ein- und Ausgang Gastteam**
- **Schiedsrichter**



-Parkplatz

-Sammelplatz Gastmannschaft(werden dort von Offiziellen abgeholt)

-Laufweg Kommend(Zuschauer und Teilnehmer)-- » 1,5m Abstand halten

-Laufwege gehend(Zuschauer und Teilnehmer)-- » 1,5m Abstand halten

Generell-- Masken tragen auf dem Gelände