



Hygienekonzept – MTV Wisch 09 (Stand 12.03.2022)

Präambel

Um in der derzeitigen Situation mit Covid-19 sowohl den Einzelnen als auch die Gesamtbevölkerung zu schützen, sind einige Grundregeln im Spielbetrieb zu beachten. Diese Regeln basieren auf den Vorgaben des Landes Niedersachsen, dem HVN und der HREW.

Den Aufforderungen der Hygienebeauftragten und Ordner ist deshalb bitte unbedingt Folge zu leisten!

Dieses Konzept wird laufend angepasst, wenn es neue Vorgaben gibt oder die Abläufe verbessert werden können.

Daher achtet bitte darauf, dass Ihr die aktuelle Fassung vorliegen habt.

Ihr findet diese in nuLiga und auf unserer Homepage (www.mtvwisch.de) unter Downloads.

Dieses Konzept hat drei Teile:

- Vorgaben für Teilnehmer (Spieler, Trainer, Schiedsrichter, Zeitnehmer und Sekretär)
- Vorgaben für Zuschauer
- Allgemeine Überlegungen und Organisation in unserem Verein

Ihr solltet rechtzeitig vor dem Spiel den Euch betreffenden Teil durchlesen.

Bei Fragen und Verbesserungsvorschlägen meldet Euch bitte bei:

Stefan Beck

Telefon: 017621526050

Email: stef@nbeck.de

Vorgaben für Teilnehmer (Spieler, Trainer, Schiedsrichter, Zeitnehmer und Sekretär)

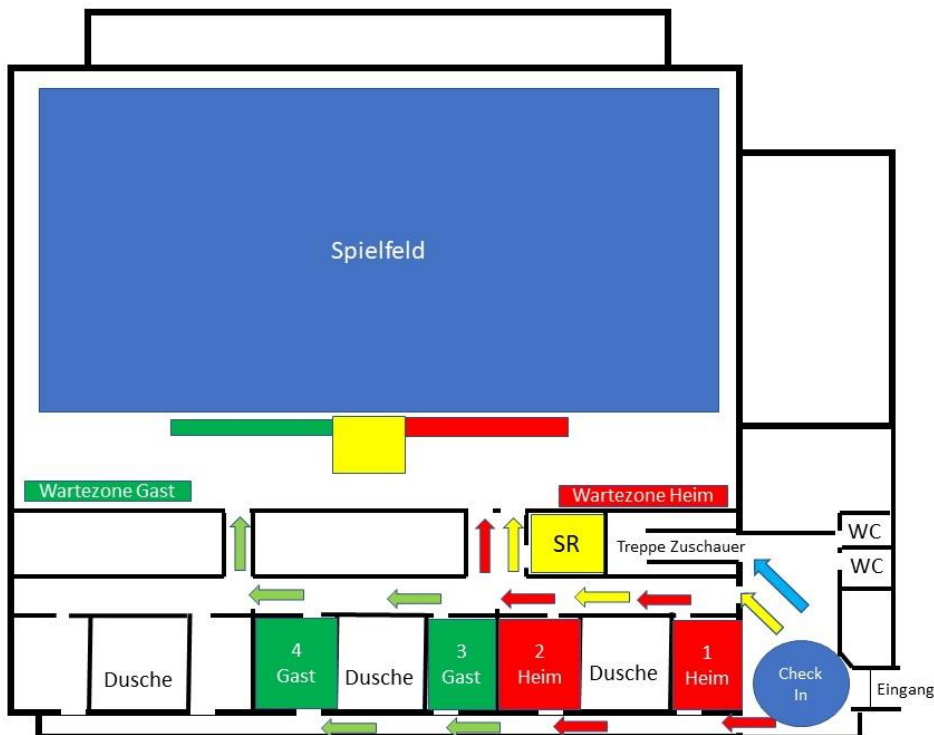
Beim Betreten und Verlassen der Halle bitte FFP2-Maske tragen und die Hände desinfizieren.
(Kinder bis 12 Jahren Mundnasenschutz, für Kinder unter 6 Jahren entfällt die Maskenpflicht)

Die Teilnehmer am Spiel melden sich am Halleneingang, werden registriert (Eintragen in die entsprechende Liste oder Abgabe des entsprechenden HVN Formulars), kontrolliert (nach den aktuellen Vorgaben) und bekommen dann eine Kabine zugewiesen.

Die Anreise sollte nicht länger als 60 Minuten vor Spielbeginn erfolgen.
Sollte es notwendig sein, wird Euch eine Wartezone in der Halle zugewiesen.

Bitte:

- Vermeidet in der Halle Kontakte zu Zuschauern und Teilnehmern von vorherigen und nachfolgenden Spielen.
- Verlasst nach dem Spiel zügig das Spielfeld und haltet Euch nicht unnötig lange in den Umkleidekabinen auf.
- Informiert Euch, wenn Ihr Zuschauer/-innen mitbringen möchtet, über die entsprechenden Vorgaben.



Den Aufforderungen der Hygienebeauftragten und Ordner ist unbedingt Folge zu leisten!



Vorgaben für Zuschauer

Ob und wie viele Zuschauer zugelassen sind, ist vom Spielplan und dem Infektionsgeschehen abhängig. In der Regel sind die Tribünen ausgezogen und stehen zur Verfügung. Das kann bei Einzelspielen aber auch mal nicht der Fall sein. 15 Sitzplätze jeweils für Heim und Gast sind dann aber auch vorhanden.

Wenn die Gastmannschaft mehr als 15 Zuschauer mitbringen möchte, schreibt uns bis 5 Tage vor dem Spiel eine Email an stef@nbeck.de. Wir klären dann, ob wir das Kontingent erhöhen können. In der Regel

Beim Betreten und Verlassen der Halle bitte FFP2-Maske tragen und die Hände desinfizieren. (Kinder bis 12 Jahren Mundnasenschutz, für Kinder unter 6 Jahren entfällt die Maskenpflicht)

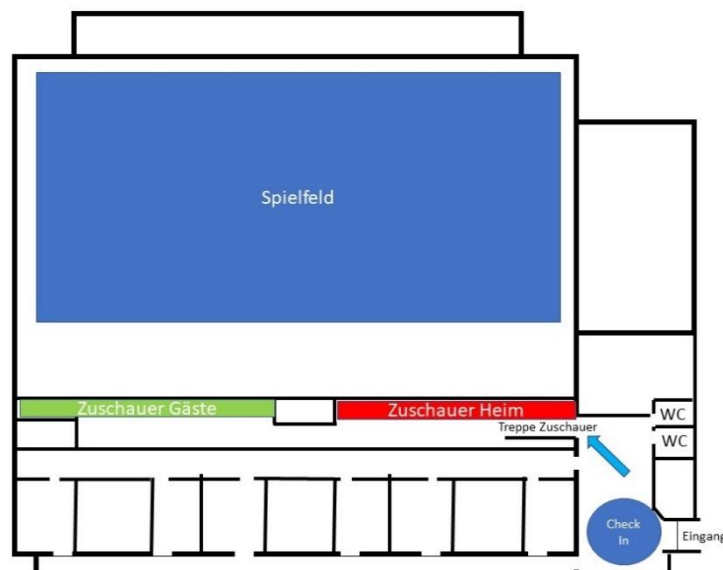
Die Maske kann dann auf dem Sitzplatz abgenommen werden.

Am Halleneingang erfolgt die Registrierung (zur Zeit freiwillig – Corona-Warn App, Eintragen in die entsprechende Liste oder Abgabe des HVN Formulars) und Kontrolle nach den aktuellen Vorgaben von Land, HVN und HREW.

Bitte beachten:

- Kinder dürfen nur in Begleitung von Eltern bzw. Aufsichtspersonen in die Halle.
- Verlasst nach dem Spiel bitte zügig die Halle.

Den Aufforderungen der Hygienebeauftragten und Ordner ist unbedingt Folge zu leisten!





Allgemeine Überlegungen und Organisation in unserem Verein

1. Vorarbeiten zum Wochenende

- Abstimmung, welche Vereine/Mannschaften je Wochenende die Halle nutzen
- je Wochenende erfolgt ein Plan über die Nutzung der Kabinen und der Verantwortlichen in der Halle

2. Zugang zur Halle

- Gastmannschaften und Schiedsrichter werden vor der Halle von einem Verantwortlichen in Empfang genommen. Die Registrierungsliste bzw. die einzelnen Zettel werden angenommen und die Mannschaft in die Halle begleitet.

3. Kabinen / Räume

Sportler:

- Anzahl der Kabinen und die Zuordnung der Kabinen für das Wochenende festlegen
- Beschilderung der Kabinen mit Zuordnung der Mannschaften

Schiedsrichter:

- falls verfügbar, eine große Kabine zur Verfügung stellen
- sonst wird eine Lehrerkabine als Schiedsrichterkabine genutzt
- die technische Besprechung und Abrechnung erfolgen in der Halle, im Kraftraum (nur Estebbrügge) oder in der großen Schiedsrichterkabine, wenn diese zur Verfügung steht

4. Spielfeld

- Masken-Pflicht bis zur Kabine
- je Mannschaft 2 Bänke verwenden
- bei Spielen der Region auf Seitenwechsel verzichten
- Zeitnehmer/Sekretär wird Handdesinfektion bereitgestellt und reinigen PC/Tablet und Bedienpult der Anzeigetafel

5. Zuschauer

- Wenn Tribünen genutzt werden, müssen diese zum Spielfeld hin abgesperrt werden
- Halle Jork: Bänke losschließen und verteilen
- Handdesinfektionspender am Eingang

Was wird benötigt:

- Einweghandschuhe für „Ordner“
- FFP-Masken für die Ordner
- Desinfektionsmittelpender am Eingang
- Beschilderung der Eingänge und Kabinen
- Flächendesinfektionsmittel
- Kennzeichnung der Ordner



Personalbedarf und Organisation:

- Ordner / Ansprechpartner für Mannschaften / Schiedsrichter
 - Zuweisung der Kabinen und Steuerung des Zugangs zur Halle
 - Annahme der Registrierung
 - Steuerung der Mannschaft beim Betreten und Verlassen des Spielfeldes
 - Lüften ggf. Desinfektion der Kabinen nach der Nutzung
 - Zugang zur Tribüne steuern

- Koordinator
 - Ordner einweisen, unterstützen und Aufgaben überwachen
 - Auf- bzw. Abbau in der Halle steuern
 - Beschilderungen und weitere Utensilien verteilen, einsammeln und ggf. neue Bestellungen veranlassen
 - Sammeln und Verwahren der Registrierung



Keine Zutrittsbeschränkung

Hygienekonzept Dollerner SC (Sporthalle Dollern)

Punkt 1: Die Sporthalle darf nur mit einem Mund- und Nasenschutz (FFP2-Maske) betreten werden. Im Sitzen darf die Maske abgenommen werden.

Für aktive Spielerinnen und Spieler gilt die Maskenpflicht nur beim Betreten der Sporthalle.

Für die aktiven Schiedsrichterinnen und Schiedsrichter gilt bis zum Anpfiff des Spiels ebenfalls die Maskenpflicht.

Punkt 2: Es wird gebeten, beim Betreten der Halle sich die Hände mit dem vorhandenen Desinfektionsmittel zu reinigen (in dem Zuschauer-Eingangsbereich sowie vor den Sanitäreinrichtungen werden diese zu finden sein).

Punkt 3: Einlass für die Zuschauer ist NUR der Zuschauereingang (einmal um die Sporthalle rum).

Wichtig für ALLE:

Erkältung, Fieber, trockener Husten, Geschmacksverlust und Atemnot sind die häufigsten Symptome, die bei einer Covid-19-Infektion auftreten.

Solltet ihr davon betroffen sein, bleibt bitte zu Hause. Wir können Euch unter diesen Umständen KEINEN Zutritt in die Sporthalle gewähren.